



ALLER VERS UNE ÉCONOMIE CIRCULAIRE, SOCIALE ET SOLIDAIRE
À TRAVERS UNE PRATIQUE SPORTIVE ZÉRO DÉCHET

RAPPORT D'ACTIVITÉ 2023



Mars 2024

LE CONSTAT

104 000 tonnes

de déchets sportifs

générés chaque année en France

MOINS DE 7 %

SONT RÉEMPLOYÉS

60 % DE CES DÉCHETS

PEUVENT RETROUVER UNE SECONDE VIE

LE CADRE RÉGLEMENTAIRE

LA LOI DU 10 FÉVRIER 2020 RELATIVE À LA LUTTE CONTRE LE GASPILLAGE ET À L'ÉCONOMIE CIRCULAIRE - DITE LOI AGECE

Soutien les structures de l'Economie Social et Solidaire (ESS > structure d'utilité sociale, ayant une gouvernance démocratique avec des objectifs économiques).

- en favorisant l'approvisionnement en marchandises de ces structures
- en interdisant la destruction des produits neufs
- en inscrivant le réemploi solidaire au cœur de la REP (Responsabilité Elargie des Producteurs).

Elle s'articule autour de 4 grands axes :

- Réduire les déchets et sortir du plastique jetable
- Mieux informer le consommateur
- Agir contre le gaspillage et donner la priorité au réemploi solidaire
- Mieux produire et lutter contre les dépôts sauvages.

LES FILIÈRES REP (RESPONSABILITÉ ÉLARGIE DES PRODUCTEURS)

Depuis le 1^{er} janvier 2022

La REP couvre 4 nouvelles familles de produits :

- les produits et matériaux du BTP
- les jouets
- les articles de sport et de loisirs (ASL)
- les articles de bricolage.

Le renforcement de la loi **AGEC**
précise qu'il est interdit de détruire
les produits non-alimentaires.

LES 17 OBJECTIFS DE DÉVELOPPEMENT DURABLE

En mai 2020, les Nations Unies ont adopté 17 objectifs de développement durable (ODD) à atteindre d'ici 2030. Les 17 ODD sont interconnectés et il est important d'atteindre chacun d'entre eux.

LES ODD RESPOR : 8 / 10 / 12 / 15



L'OBJET SOCIAL ET LA RAISON D'ÊTRE DE RESPORT

ReSport est une association d'intérêt général à but non lucratif, créée en mars 2021, dont l'objet est de rendre le sport plus responsable et accessible à tous en favorisant la prise de conscience des enjeux environnementaux et l'insertion professionnelle.

LES 5 PILIERS RESPORT

```
graph LR; A((LES 5 PILIERS RESPORT)) --- B(1 DIMINUTION DES DÉCHETS SPORTIFS); A --- C(2 INSERTION PROFESSIONNELLE); A --- D(3 DIMINUTION DES INÉGALITÉS); A --- E(4 SENSIBILISATION); A --- F(5 VIE CITOYENNE);
```

1

**DIMINUTION DES
DÉCHETS SPORTIFS**

2

**INSERTION
PROFESSIONNELLE**

3

**DIMINUTION DES
INÉGALITÉS**

4

SENSIBILISATION

5

VIE CITOYENNE

Le 21 janvier 2022, ReSport a créé la première recyclerie sport & loisirs des Hauts-de-France, dont le cœur de métier est la collecte, le tri, la valorisation et le réemploi de dons d'Articles de Sport & Loisirs (ASL).

SES VALEURS FONDAMENTALES

- ▶ **Instaurer** un bien vivre ensemble
- ▶ **Respecter** l'autre tel qu'il est
- ▶ **Etre** bienveillant
- ▶ **Favoriser** le sens du partage

SES MISSIONS PRINCIPALES

- ▶ **Partager** les valeurs du réemploi chez les consommateurs
- ▶ **Optimiser** les compétences des personnes éloignées du travail
- ▶ **Créer** du lien social en facilitant l'accès à la pratique sportive

SES PRINCIPAUX OBJECTIFS

- ▶ **Réemployer** les articles de sport & loisirs de seconde main
- ▶ **Sensibiliser** le public à l'économie circulaire, sociale et solidaire
- ▶ **Favoriser** l'insertion professionnelle
- ▶ **Permettre** l'accès du sport au plus grand nombre

SES SERVICES

► **COLLECTER** des dons d'articles de sport et de loisirs en bon état, auprès des particuliers, clubs de sport, distributeurs, grandes surfaces, associations partenaires,...



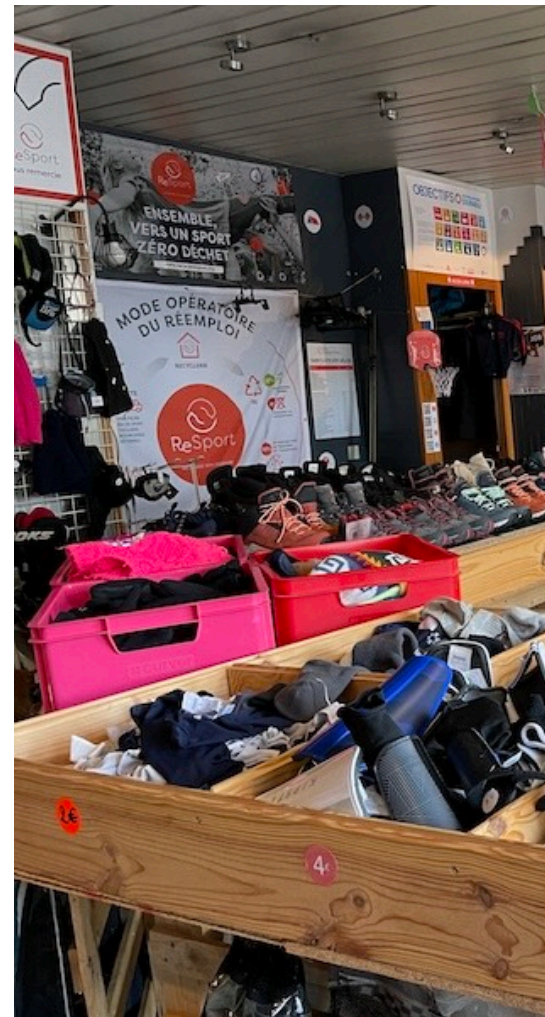
► **TRIER** les collectes de dons pour séparer les ASL qui seront réemployés, réparés, transformés ou envoyés vers d'autres structures spécialisées.



▶ VALORISER nettoyer, réparer ou transformer les dons collectés



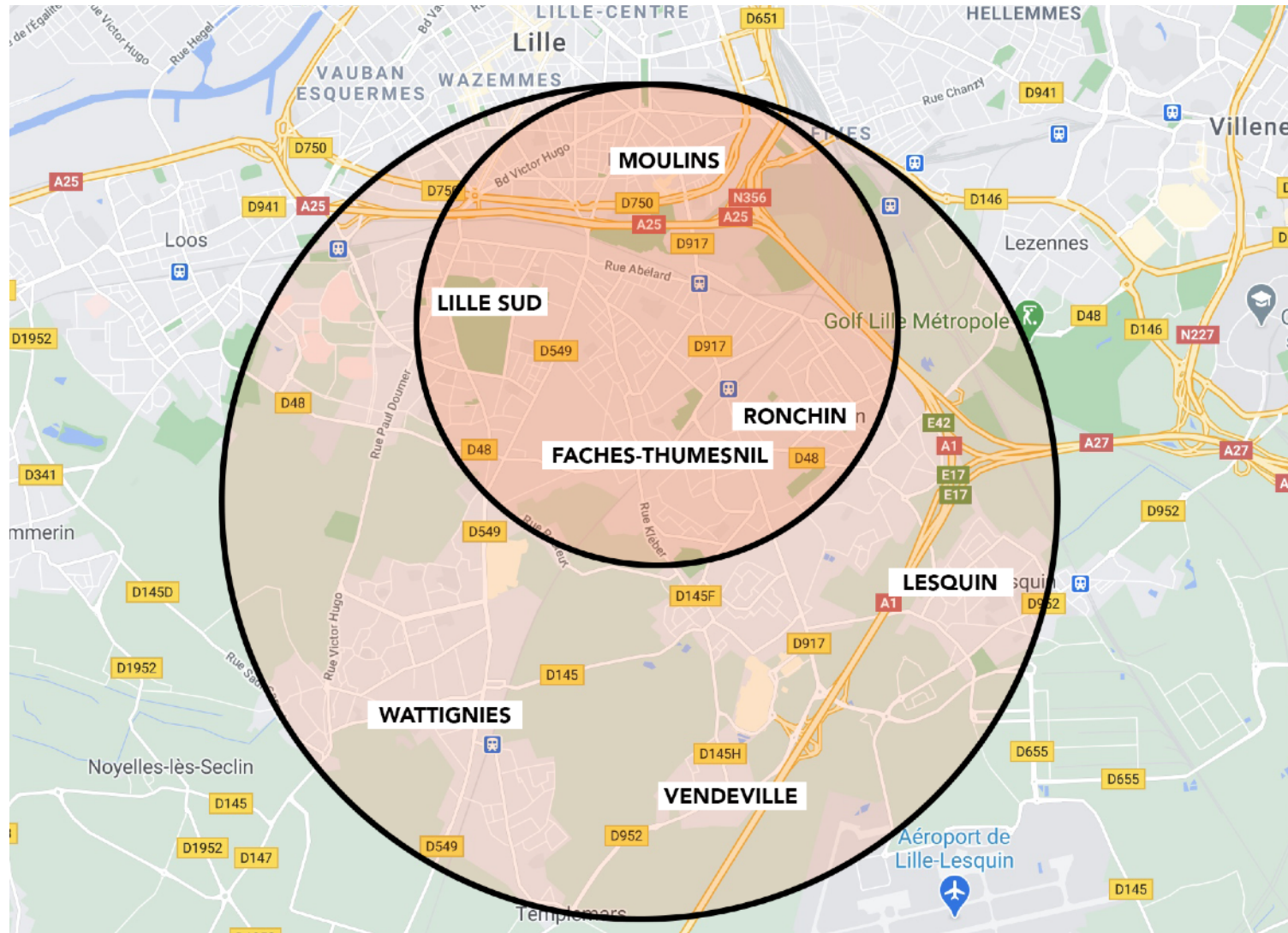
▶ **REDISTRIBUER** à des prix accessibles pour tous, les dons d'ASL, dans un concept de boutiques solidaires (boutique en ville, boutique en ligne, boutiques éphémères, corners,...).



► **SENSIBILISER** le public au sport zéro déchet, à l'ESS et à l'économie circulaire



SON TERRITOIRE



**LES 4
PROJETS CLÉS
2023**

1

**PROTOTYPAGES
PRODUITS UPCYCLÉS**

2

**SEMAINE DE L'ESS
À L'ÉCOLE**

3

**CRÉATION
4È EMPLOI PEC**

4

**OUVERTURE
RESPORT'CYCLE**

SES EMPLOIS EN 2023

4 EMPLOIS
EN 2023

CDI - Direction
Stratégie, coordination
et développement

Stagiaire
Chargée
de communication



CDI
Chargé de mission
Soutien coordination
et administratif

CDD-PEC vers CDI
Technicien cycle polyvalent

Service civique
Soutien logistique

CDD-PEC vers CDI
Technicien cycle polyvalent

SES ÉVÈNEMENTS 2023

- ▶ Sensibilisation LOSC féminin chez NTICO à Villeneuve d'Ascq
- ▶ Forum AFEV
- ▶ After work EDHEC
- ▶ 2 ans ReSport
- ▶ Journée régionale du sport en entreprise > Décathlon Campus
- ▶ Animation eco-circulaire + atelier ceinture > Harmonie Mutuelle
- ▶ Village Xaltante > Equiden Villeneuve d'Ascq
- ▶ Fête de l'été > Tiers-Lieu de l'Épine
- ▶ Festival les vents contraires > Faches-Thumesnil
- ▶ Journée festive "En Roue libre" > Le Hangar
- ▶ Semaine de l'ESS à l'école > Collège Anatole France de Ronchin
- ▶ Visites citoyennes des structures ESS > ville de Lille

LE BÉNÉVOLAT

Les missions en 2023 : Collecte, tri, nettoyage, petites réparations, bricolage, aménagement des locaux, tenue de stands, accueil des usagers.

105
missions

50
bénévoles

Missions 2022

70

Bénévoles 2022

30

Missions 2021 (3 mois)

50

Bénévoles 2021 (3 mois)

10

LES ADHÉSIONS

29
Adhérents

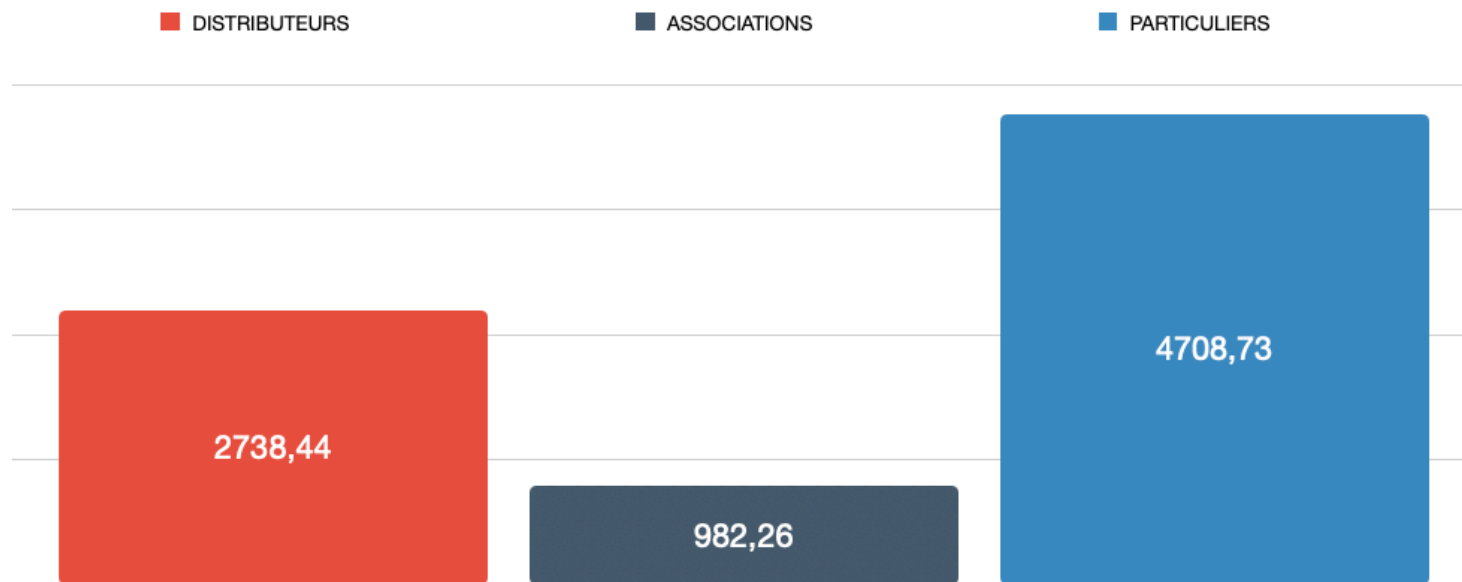
Adhésions 2022

12

Adhésions 2021 (3 mois)

4

LES COLLECTES



8,5 Tonnes

Collectes 2022

7,5 T

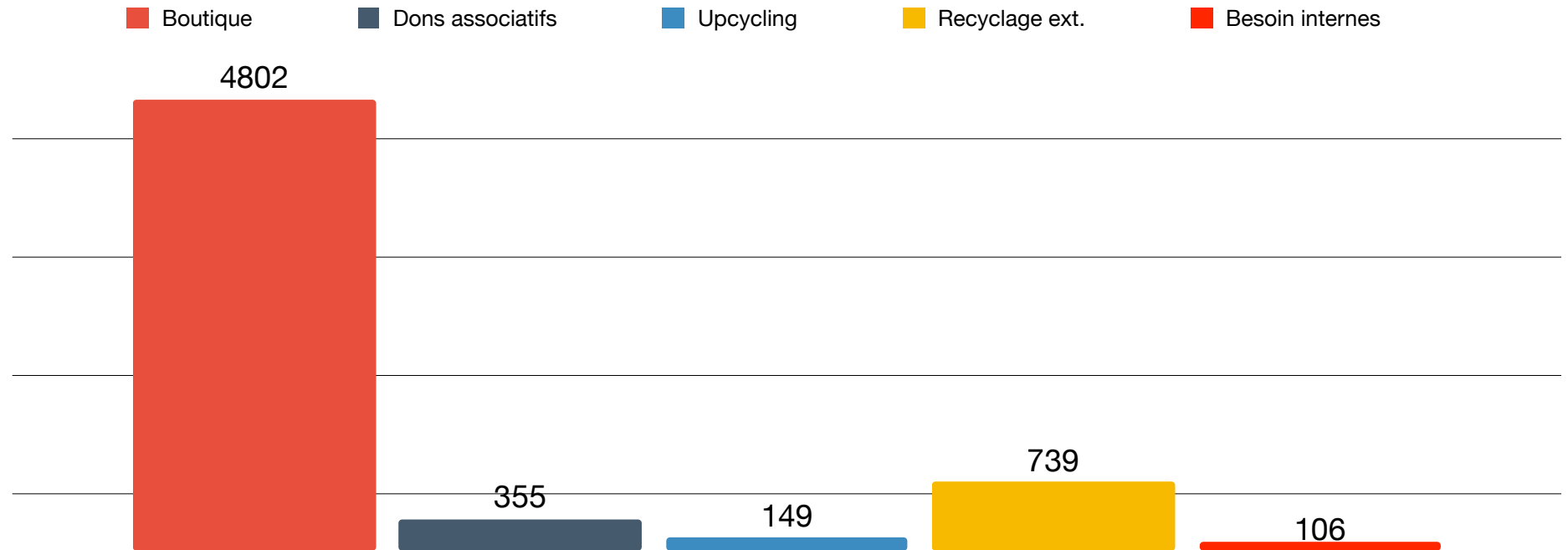
Collectes 2021 (3 mois)

2 T

Collectes depuis oct. 2021

18 T

LE RÉEMPLOI



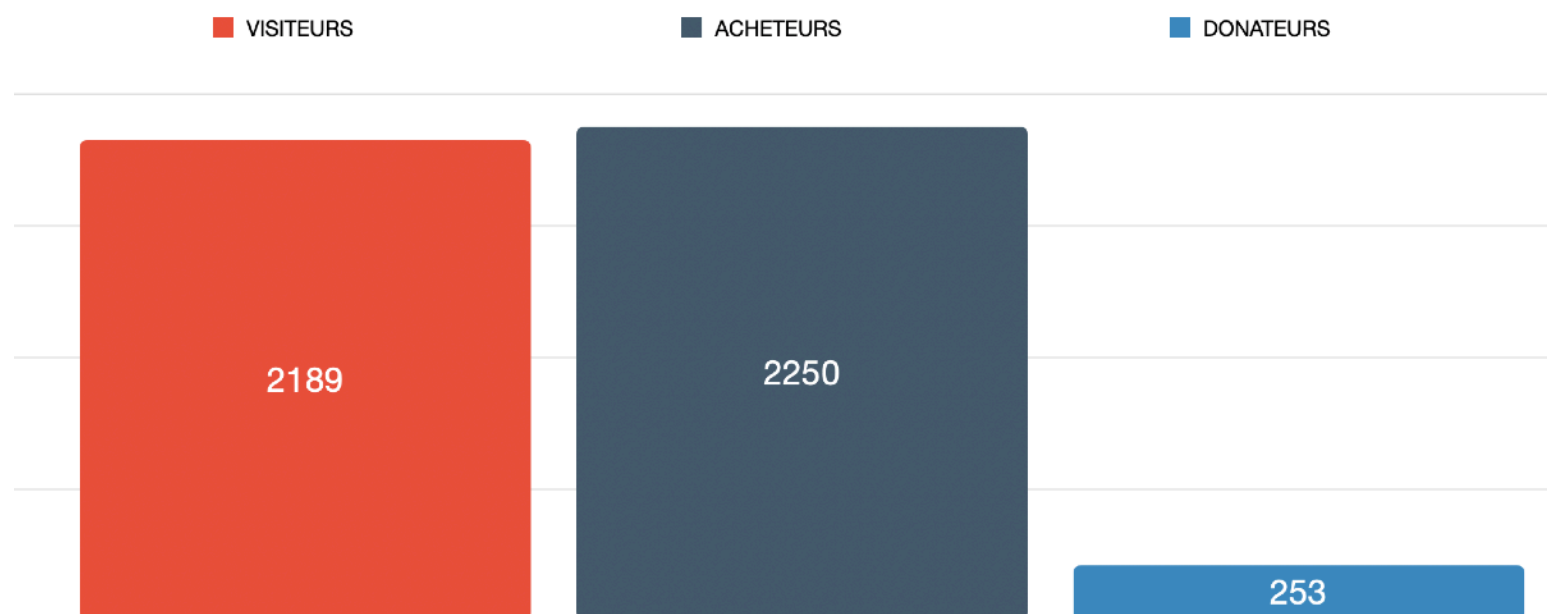
6 Tonnes

Réemploi 2022
3 T

Réemploi 2021 (3 mois)
0,4 T

Réemploi depuis oct. 2021
9,4 T

LES VISITES EN BOUTIQUE



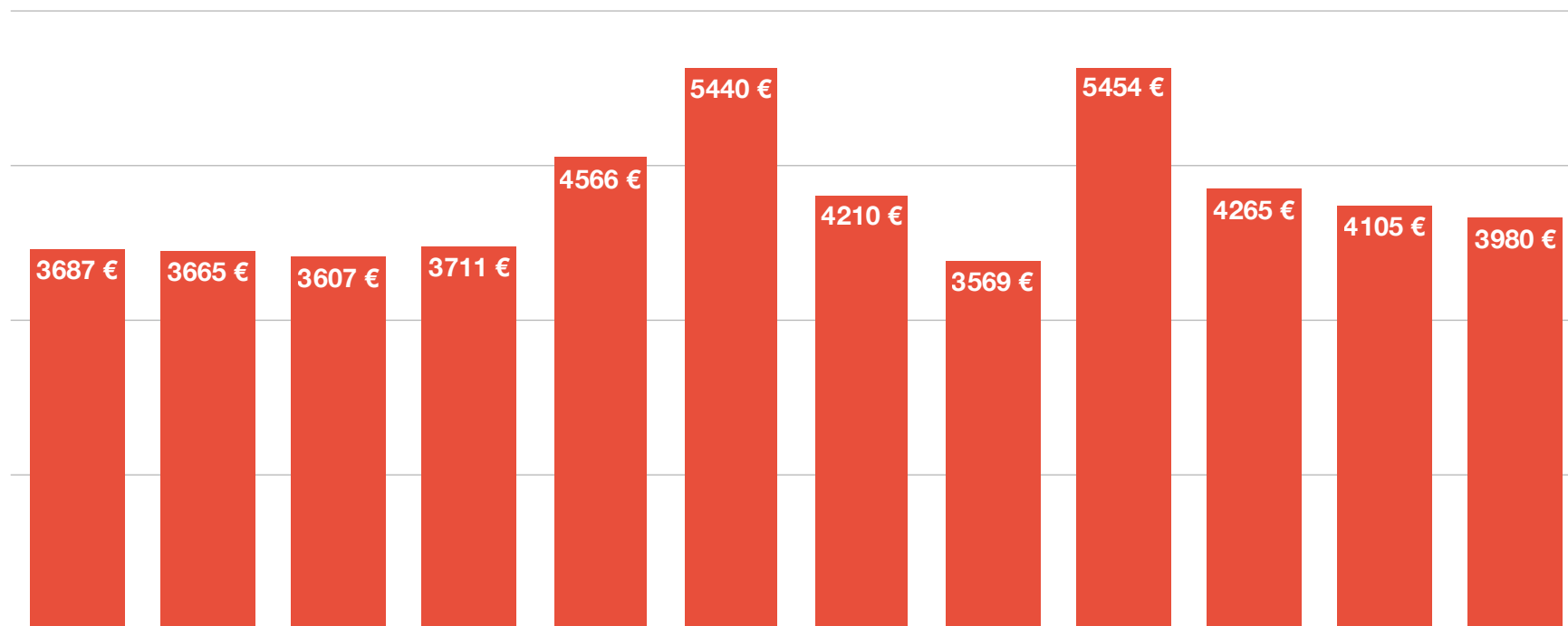
4 692 visites

Visites 2022
3430

Visites 2021 (3 mois)
600

Visites depuis oct. 2021
8722

LA RECETTE BOUTIQUE



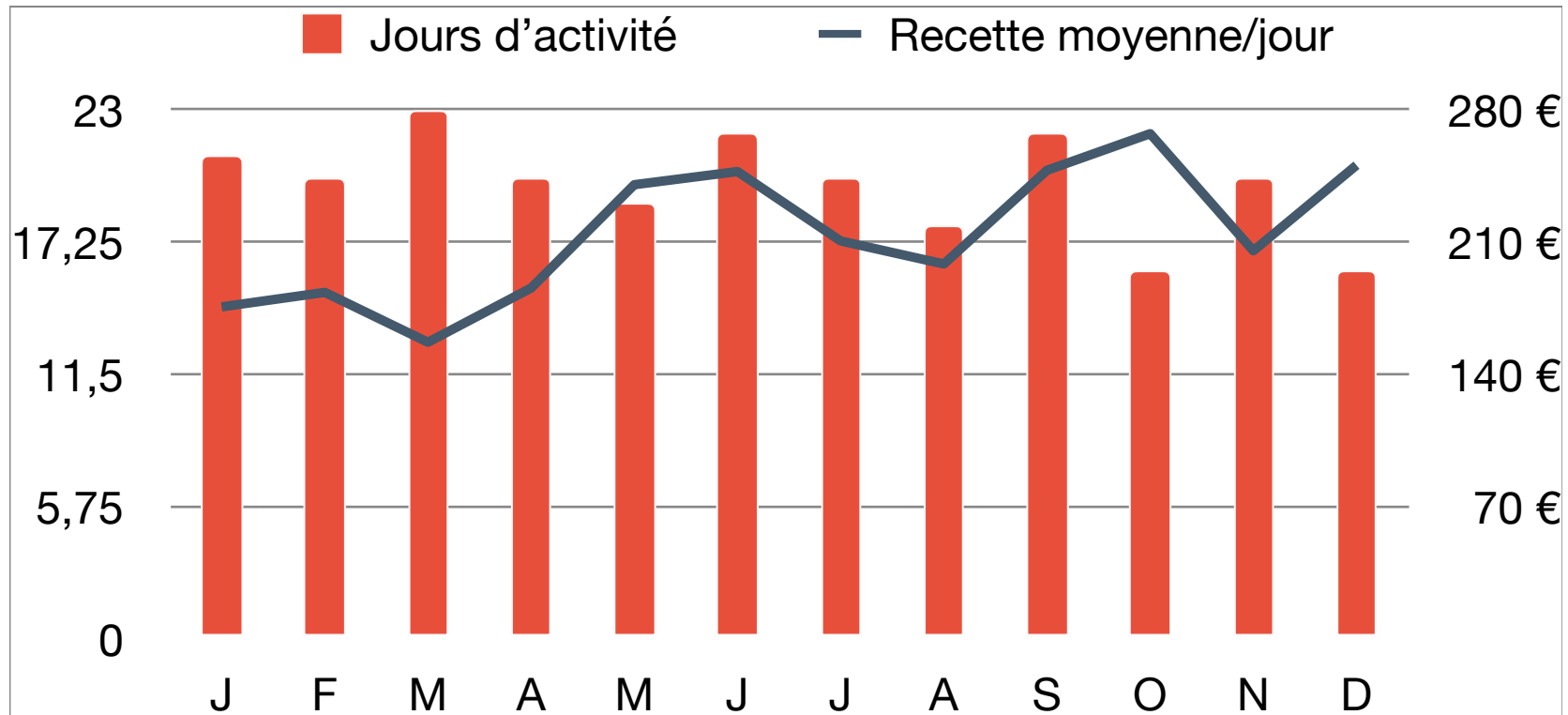
48 813 € 2 250 acheteurs / panier moyen 21,70 €

Recette 2022
41 382 €

Recette 2021 (3 mois)
475 €

Recette depuis oct. 2021
90 670 €

LES JOURS D'ACTIVITÉ



288 jours d'activité

169,50 € recette moyenne/jour

LE COMPTE DE RÉSULTAT

PRODUITS D'EXPLOITATION

159 066 €

- Ventes de marchandises : **48 813 €**
- Prestations de service : **550 €**
- Subventions d'exploitation : **90 381 €**
- Dons en numéraires : **17 600 €**
- Autres contributions : **1 365 €**
- Adhésions : **126 €**
- Produits divers de gestion : **232 €**

Résultat d'exploitation

9 283 €

CHARGES D'EXPLOITATION

149 783 €

- Achats : **12 411 €**
- Services extérieurs : **14 059 €**
- Locations immobilières : **15 795 €**
- Assurances : **2 120 €**
- Frais de formation : **2 622 €**
- Publicité et publications : **195 €**
- Déplacements, missions et réceptions : **2 322 €**
- Frais postaux et de télécom : **839 €**
- Services bancaires et assimilés : **293 €**
- Cotisations liées à l'activité : **791 €**
- Salaires et charges du personnel : **71 313 €**
- Autres charges de gestion courante : **16 988 €**
- Charges financières : **8 174 €**

LA MESURE D'IMPACT

Ces chiffres proviennent d'une enquête menée auprès de 96 visiteurs de la boutique entre le 1er et le 29 février 2024 et de réponses de quelques parties-prenantes du projet (partenaires, CA, salariés, bénévoles,...).

98%

des usagers se disent satisfaits ou très satisfaits
de leur(s) visite(s) chez ReSport

85%

... sont satisfaits, voire très satisfaits
de l'emplacement de la boutique

98%

... estiment que les prix proposés
correspondent à leur pouvoir d'achat

LA MESURE D'IMPACT

96%

des usagers déclarent avoir un niveau d'intérêt important
pour le développement durable

25%

... estiment faire plus de sport
grâce à l'association

50%

... déclarent mieux comprendre l'ESS
grâce à l'association

PAROLE DE PARTENAIRE

« Ce qui nous a énormément plu par ailleurs est la solidité des dossiers de demande de financements, l'esprit d'ouverture, l'originalité et les réponses étayées. On sent l'investissement qu'il y a derrière, le côté très pertinent et social en matière de gestion RH. C'est très rassurant pour un financeur »

LA MESURE D'IMPACT

62%

Des usagers déclarent acheter plus d'articles
de seconde main

57%

... viennent à la boutique en premier
lieu pour acheter un produit pas cher

91%

... estiment que les produits proposés
sont de bonne qualité

**PAROLE DE
COLLABORATEUR**

« C'est une des rares fois, voire la seule, où j'apprends quelque chose dans un travail. Je monte réellement en compétences, c'est un projet qui me parle »

LA MESURE D'IMPACT

30%

Des usagers viennent chez ReSport
par adhésion au projet

37%

... viennent plusieurs fois par mois

29%

... touchent les minimas sociaux

PAROLE DE PARTENAIRE

« ReSport est un projet auquel participent de nombreux partenaires tant au niveau technique, que sur le plan associatif. C'est un concept envisagé tant au niveau du quartier, qu'au niveau du territoire métropolitain, stable, avec de multiples angles de développement (sur le plan de la mobilité, de la sensibilisation, de la participation citoyenne...) »

LA MESURE D'IMPACT

60%

Des usagers ont moins de 40 ans

54%

... sont des femmes

43%

... sont des hommes

**PAROLE DE
COLLABORATEUR**

« J'ai gagné en expérience, j'ai trouvé ma voie »

L'ÉQUIPE OPÉRATIONNELLE 2023

Directeur



Jean-Luc

CDI

Chargé de mission



Manassé

CDI

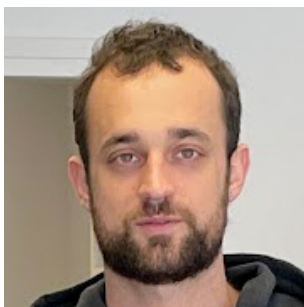
Tech. cycle polyvalent



Célia

CDD - PEC

Tech. cycle polyvalent



Luis

CDD - PEC

Chargé de communication



Maï

Alternance

Soutien logistique



Clément

Service civique

LE RNSR

ReSport fait partie du **R**éseau **N**ational **S**port et **R**éemploi, conventionné Ecologic depuis janvier 2023. Il est constitué des 8 ressourceries sportives suivantes :

ECCUM Metz

Ecovestiaire Strasbourg

L'équière Rennes

Lezpritrequipe Montpellier

Fairplay Clermont-Ferrand

Hexeco Toulouse

ReSport Lille + Faches-Thumesnil

SupporTerre Nantes

NOS SOUTIENS 2023



ET 2024 ?

LE SWOT

FORCES

- Une organisation structurée
- Un conseil d'administration renforcé
- L'enthousiasme de l'équipe
- La boutique solidaire bien intégrée dans le quartier
- La fréquentation importante de la boutique
- Nos valeurs bien partagées et assimilées par les usagers

FAIBLESSES

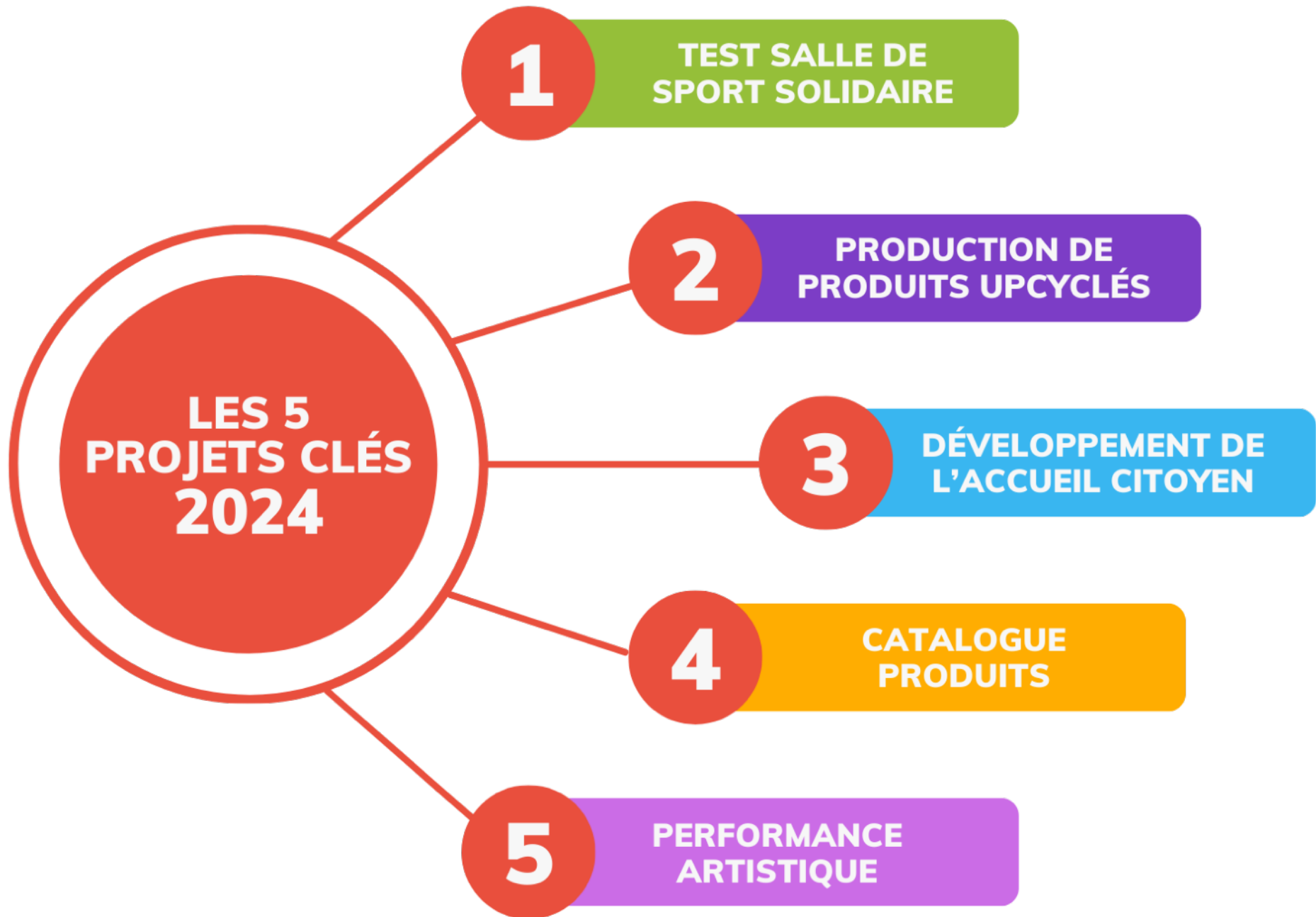
- Locaux opérationnels trop petits
- Le manque de moyens humains en interne
- Un nombre d'adhérents encore faible
- Un partenariat associatif insuffisant
- Un bail « précaire »
- Des travaux en cours qui traînent en longueur
- Le manque de stationnement à proximité des boutiques

OPPORTUNITÉS

- Le fort intérêt du public pour les produits de seconde main et upcyclés
- Les évolutions de la société (sensibilisation au tri, achats d'articles de seconde main en pleine évolution,...)
- Une inflation qui pèse dans le budget des foyers
- Les Jeux Olympiques 2024 en France
- Les politiques RSE grandissantes dans les entreprises

MENACES

- La concurrence avec les autres recycleries de sport & loisirs dans un rayon de 60 km (Roubaix, Béthune, Lens, Arras)
- Les aides publics en baisse
- La loi AGECE (contrôle plus stricte)
- La forte hausse du loyer prévue après les travaux
- Le rescrit fiscal bientôt obligatoire ?



LES POINTS DE VIGILANCE

- ▶ Développement rapide de l'activité
- ▶ Travail en flux tendu
- ▶ Espace opérationnel trop petit
- ▶ Aides publiques en baisse
- ▶ Travaux de réhabilitation des locaux
- ▶ Coût du loyer en forte hausse
- ▶ Menace du rescrit fiscal

L'ÉQUIPE OPÉRATIONNELLE 2024

Directeur



Jean-Luc

CDI

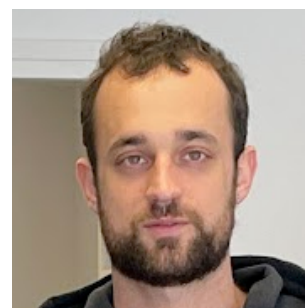
Chargé de mission



Manassé

CDI

Tech. cycle polyvalent



Luis

CDD - PEC

Tech. cycle polyvalent



Rémi

CDD - PEC

Responsable boutique



Lydie

CDD - PEC

Chargé de communication



Maï

Alternance

Polyvalent



Mohamed-Amine

Volontaire service civique

LE CONSEIL D'ADMINISTRATION

Président / Secrétaire



Fabien Deprick

Fondateur Chti voyages à vélo

Vice-Présidente / Trésorière



Véronique Waxin

Cadre de direction abej

Administrateur



Sylvain Lefranc

Ingénieur informatique chez
Leroy-Merlin

Administratrice



Marie-Capucine d'Epenoux

Présidente de Colam Impact

Administratrice



Chloé Baron

Chargé de missions association 3CM

Administratrice



Ombeline Gille

Fondatrice Cuisine de Jeannette

Administrateur



Nicolas Guénot

Chargé de mission Transition
Environnementale



RECYCLERIE 100% SOLIDAIRE

Les projets d'utilité sociale peuvent concilier utopie et modèle économique pérenne pour autant qu'ils soient accompagnés par des dispositifs adaptés.

www.recycleriesport.org

